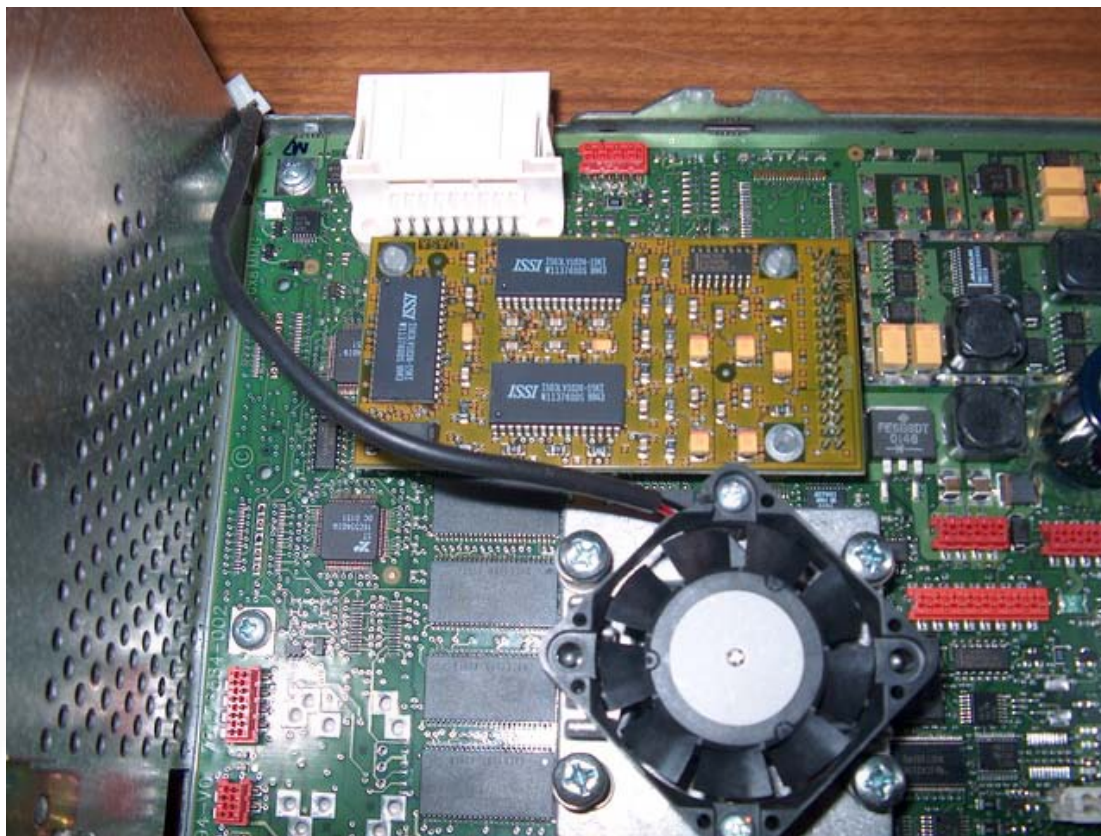


Foto del connect smontato

Questa Faq è dedicata a chi è curioso e vuole vedere dentro le cose come sono fatte...
dopo aver ricevuto da un utente del forum due connect rotti mi sono impegnato nella messa in funzione di almeno uno dei due...
premetto che non ne avevo mai visto nemmeno uno dal vivo quindi è stato tutto fatto a titolo di esperimento. nelle foto che seguiranno potrete vedere come è fatto dentro un connect e magari a seconda del malfunzionamento che presenta tentare di intuire quale potrebbe essere il guasto....
iniziamo dalla scheda madre...



si possono vedere molto bene il processore con relativa ventola e il connettore posteriore dove va attaccato il microfono per il viva voce



in questa foto particolareggiata si vede la scheda che monta gli integrati dove risiede il firmware...(credo almeno perchè io scambiando le schede tra i due connect e andando nella diagnostica mi diceva versioni di software e data di fabbricazione differenti .



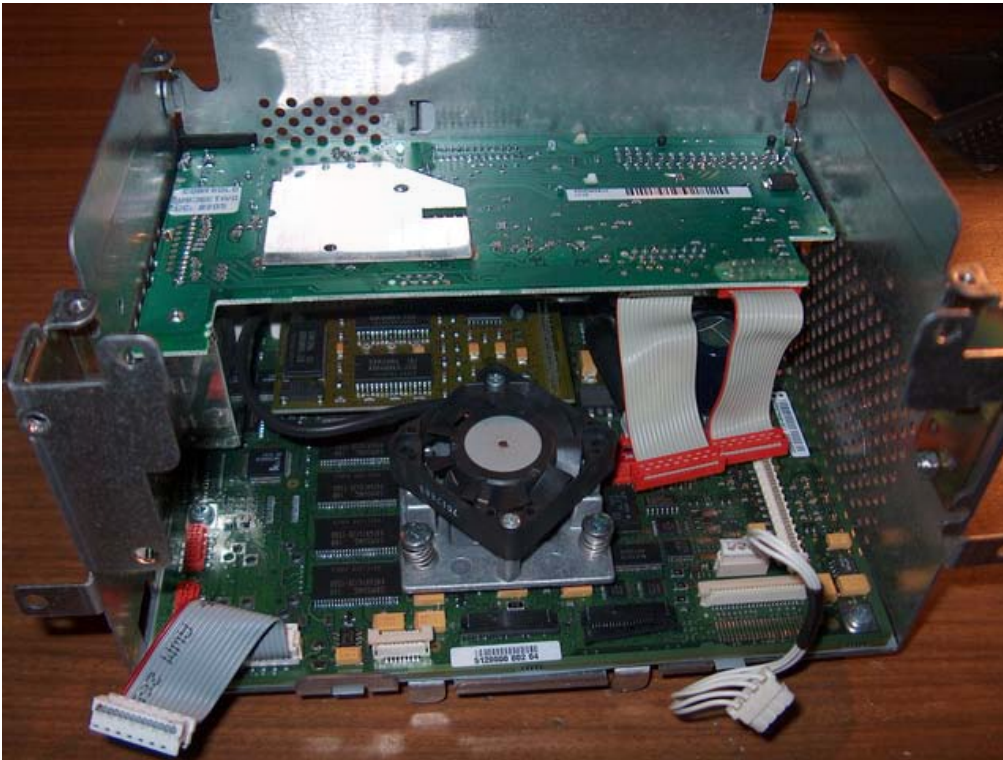
eccola smontata dopo la sostituzione



questa è la scheda radio con l'amplificatore di potenza montato sull'aletta di raffreddamento. l'esistenza di una aletta vuota e connettori non utilizzati fa supporre l'esistenza di una versione con 2 chip

amplificatori (e con maggior e potenza)

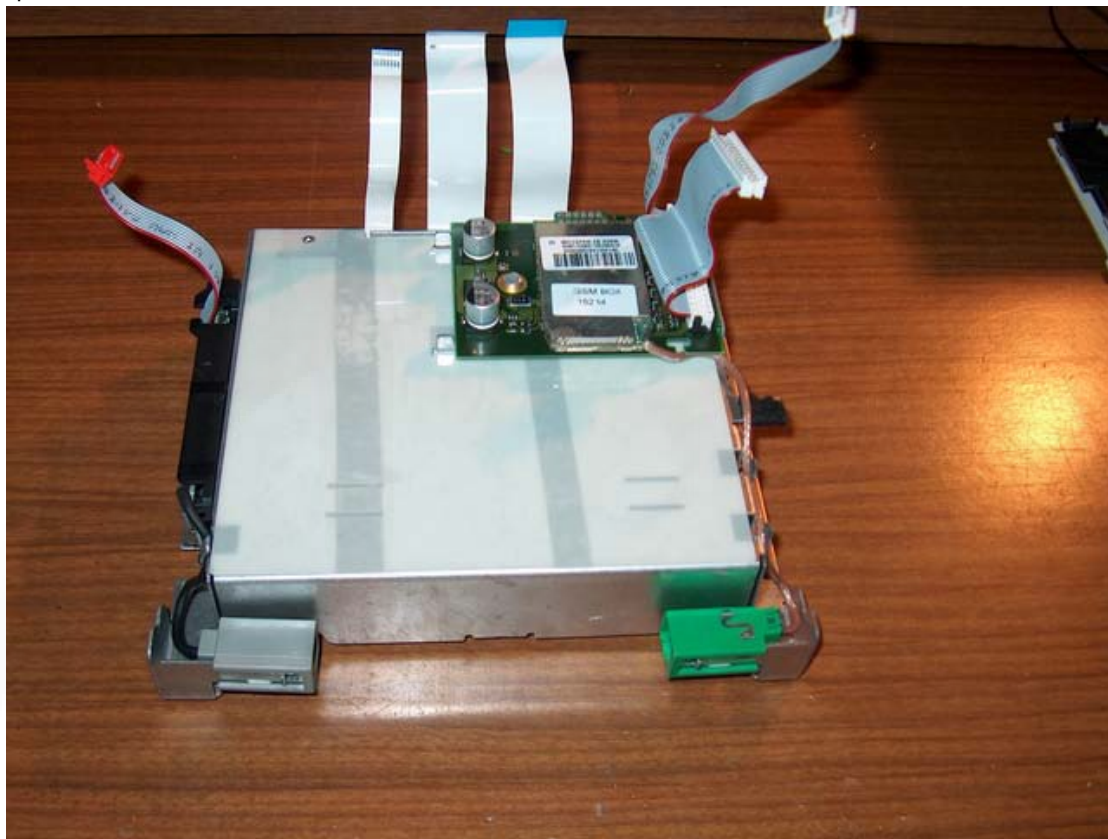
qui sto già rimontando qualcosa



Adesso "l'esploso " del display e relativo alimentatore per la retro-illuminazione e lo stampato dei tasti di comando



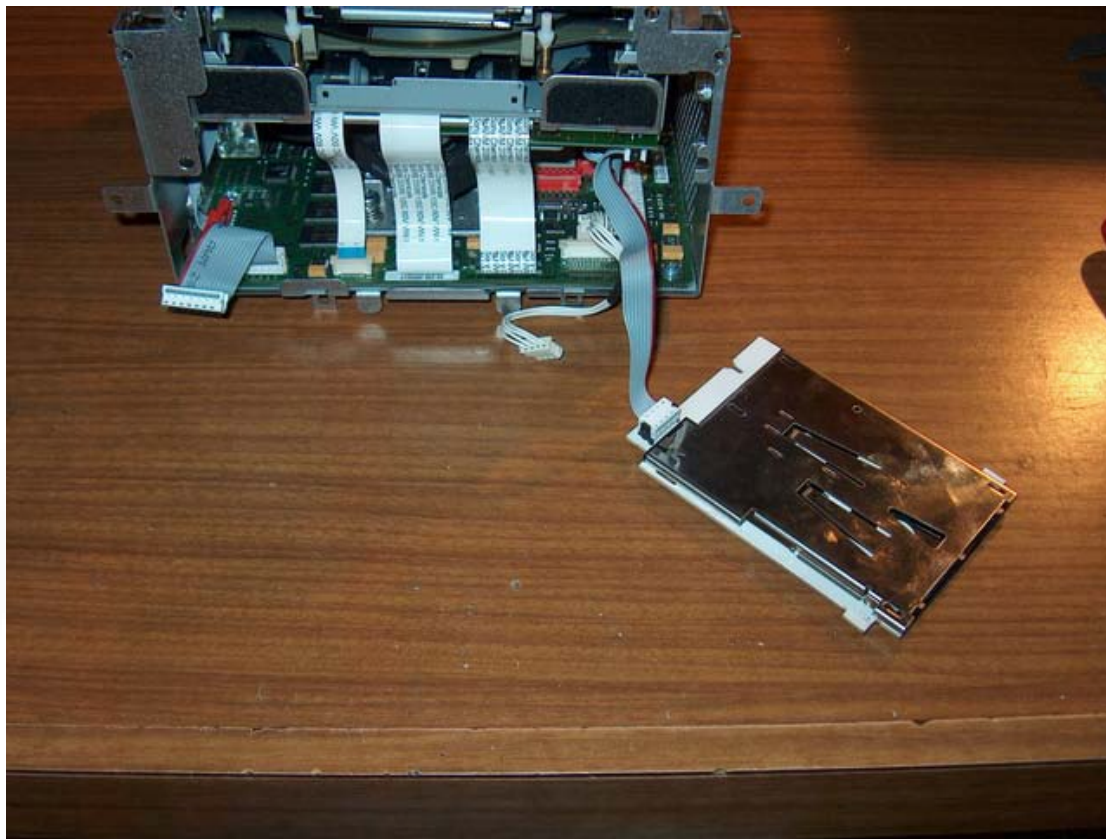
questo è il cd



le due schede montate sotto e a lato



(qui si vede meglio)
sono quelle dei moduli gps e gsm



particolare dei flat cable con relativi connettori(delicatissimi) e la scheda di supporto della sim

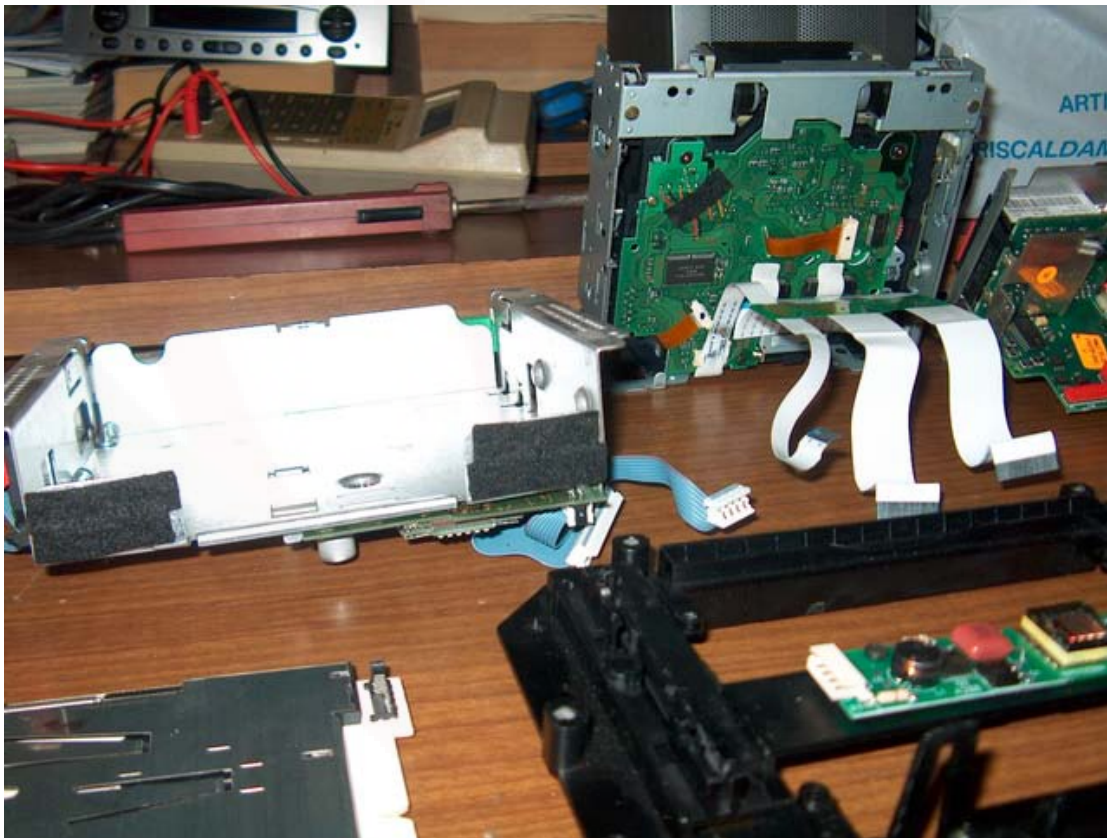


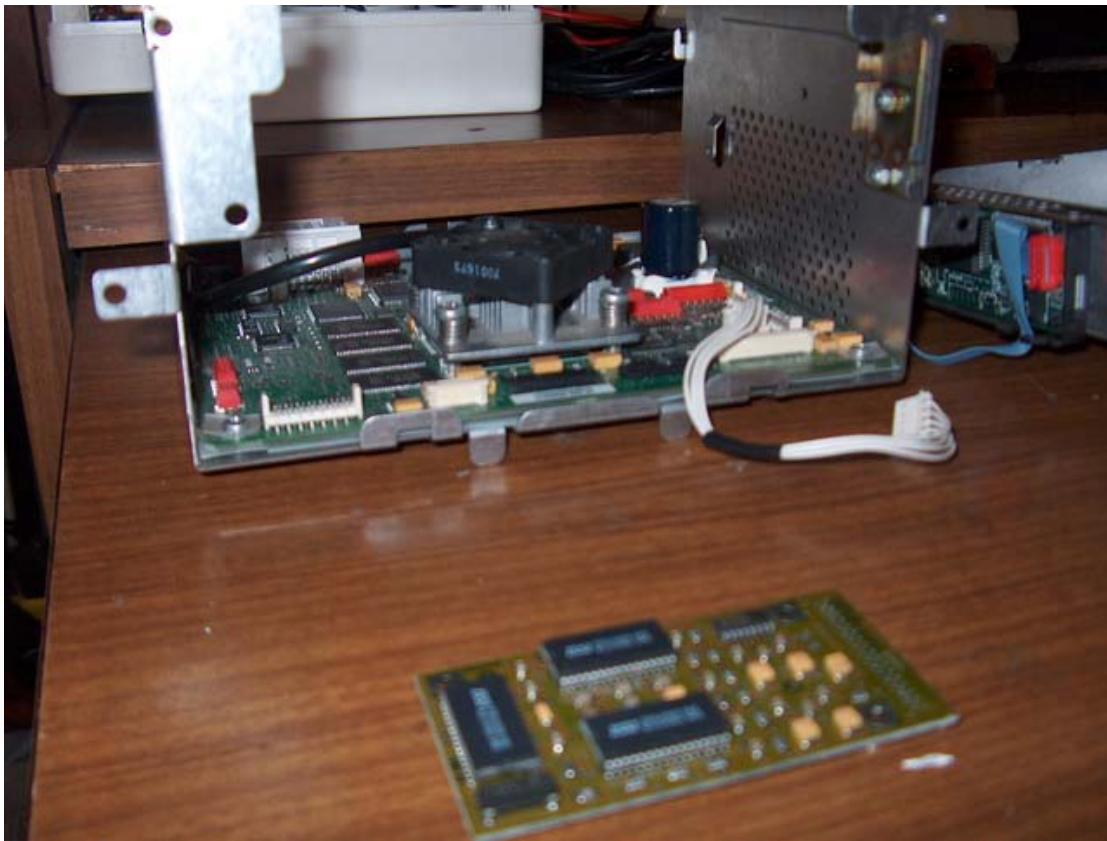
quasi chiuso

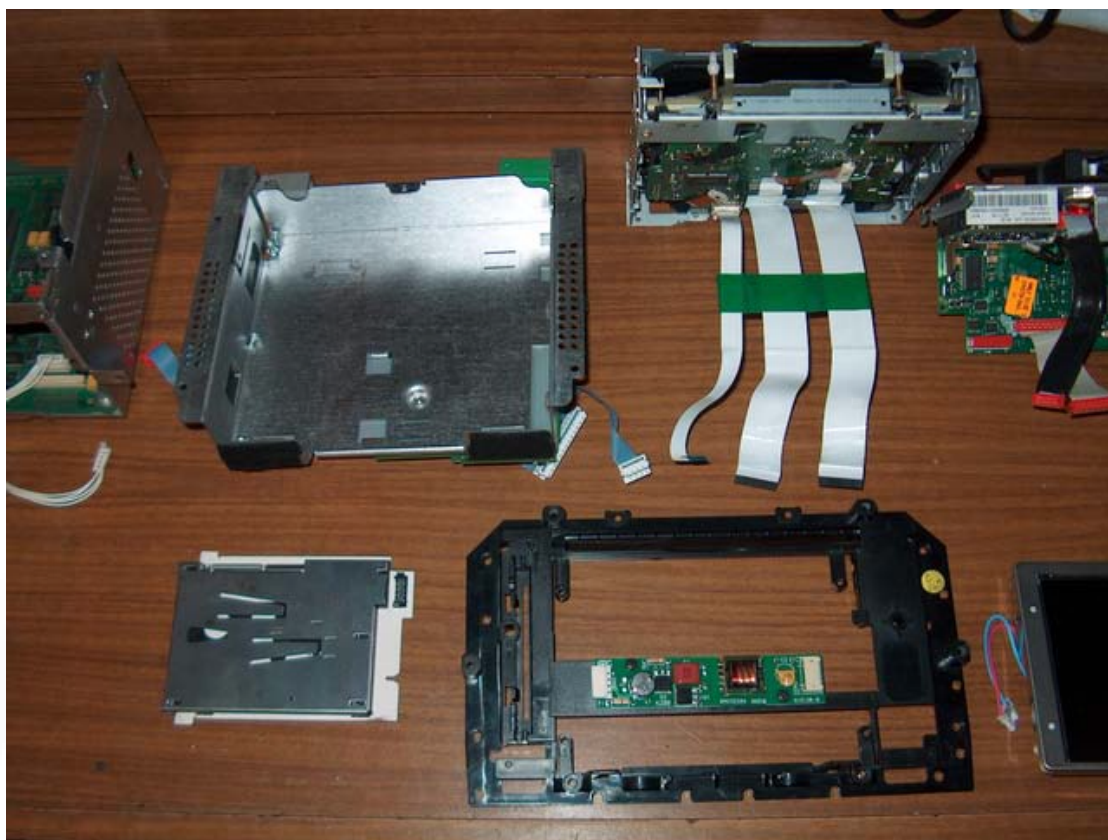
e qui...il mio acquisto di ieri antenna bivalente della lancia thesis (dal demolitore 10 euro) con i famosi connettori gt5 introvabili!!



ulteriori foto





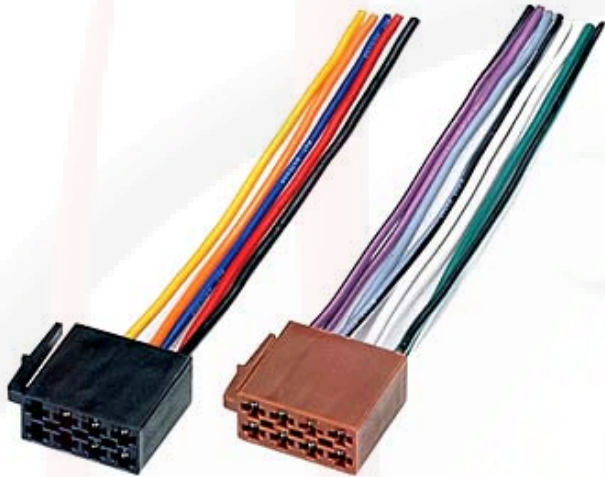


aggiungo ancora dati ...per chi volesse alimentare in casa il connect (mi raccomando , solo persone che sanno quello che fanno!! se lo rompete sono dolori)

per alimentarlo in casa serve...un alimentatore a 12volt meglio se stabilizzati..... un connettore din femmina

(uguale a quello che c'è in auto, si trova al mediaworld o negozi di elettronica)

con il connettore in mano



vi accorgete che ha due sezioni. una a 8 fili che sono le casse (quelli colorati a due a due esempio verde- verde/nero)

l'altra sezione ha 5 o 6 fili..uno rosso , uno giallo o arancione , uno nero , uno blu. ecc
il rosso è il positivo 12 volt, il nero è la massa(negativo)

gli altri si può anche non utilizzarli in casa (sono i pin per l'antenna elettrica, l'illuminazione, che nel connect non è collegata e il pin per collegarlo al 12 volt sotto chiave per fargli trovare la rete can)

ah ,l'alimentatore deve essere in grado di erogare 2 o 3 ampere almeno